

## EcoMet™ 30

EcoMet 30を使用すれば、日常の研磨作業を簡素化することができます。使いやすいタッチスクリーンのインターフェースで通常使用するすべての機能を複雑なメニューを使用せずにフロント画面に配置することで、操作を簡便にします。EcoMet 30は、便利な清掃機能で時間を節約します。

### 製品情報

#### カタログ番号

49-10075	EcoMet 30 Auto
49-10076	EcoMet 30 Auto Twin
49-1008	8インチ (203mm) 研磨盤キット*
49-1010	10インチ (254mm) 研磨盤キット*
49-1012	12インチ (305mm) 研磨盤キット*
49-1005	ボウルライナー (数量 5)

\*キットには、研磨盤、スブラッシュガード、およびカバーが含まれています。ツインの場合は2セット必要です。  
・ヘッドの後付けは出来ません。

### 仕様

	EcoMet 30 Auto	EcoMet 30 Auto Twin
電源	100-240VAC、50/60Hz、単相	
モーター出力	440W	
対応研磨盤	8インチ (203mm)、10インチ (254mm)、12インチ (305mm)	
研磨盤回転数	50~500rpm (50rpm単位)	
研磨盤回転方向	研磨盤:反時計回り ヘッド:時計回り/反時計回り	
ベース + ヘッド消費電力	1kW、8.8/4.3A @115/230VAC	
タッチスクリーンコントロールパネル	フルカラーLCDスクリーン、7インチ (175mm)	
ベース + ヘッドノイズレベル	65dB @500rpm/200rpm	
ヘッドモーター出力	300W	

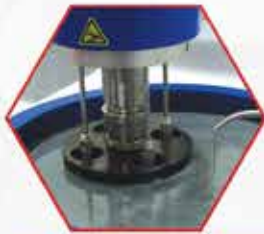
	EcoMet 30 Auto	EcoMet 30 Auto Twin
給水圧	40~116psi (2.7~6.8bar)	
試料ホルダ回転数	30~200rpm (10rpm単位)	
全体荷重	5~40lbs (25~200N)	
個別荷重	1~10lbs (5~40N)	
対応試料サイズ (全体荷重)	1インチ、1.25インチ、1.5インチ、25mm、30mm、40mm	
対応試料サイズ (個別荷重)	1インチ、1.25インチ、1.5インチ、25mm、30mm、40mm	
圧空ホース	0.25インチ (6.35mm) チューブ外径	
空気圧	≥0.4Mpa	
重量	165 lbs (75kg)	231.5 lbs (105kg)
規格	CE 指令	



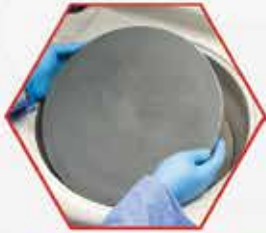
**BUEHLER**  
ITWジャパン株式会社  
〒108-0022  
東京都港区海岸3-9-15 LOOP-X 6F  
電話: 03-5439-5077  
www.buehler.jp  
info.japan@buehler.com

# EcoMet™ 30

## 自動研磨機



**試料の取り付け取り外しが簡単**  
簡単取り付け試料ホルダとスイング  
アウトヘッドで作業効率がアップ。



**研磨盤の取り外しが簡単**  
洗浄が容易でコンタミの防止に  
役立ちます。



**ストレート排水システム**  
研磨屑の蓄積を最小限に抑え、  
清掃時間を節約します。



**直感的なタッチスクリーンの  
インターフェース**  
使いやすく見やすい。



**耐久性のあるダイカストボディ**  
堅牢さと安定性をご提供します。



### EcoMet 30

## 研磨作業をシンプルに

強力なパートナー、信頼のソリューション