

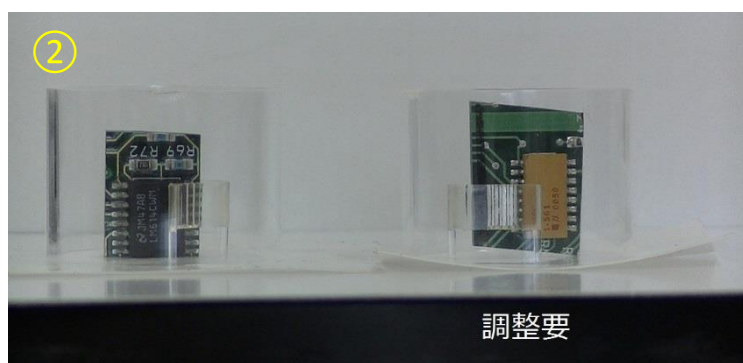
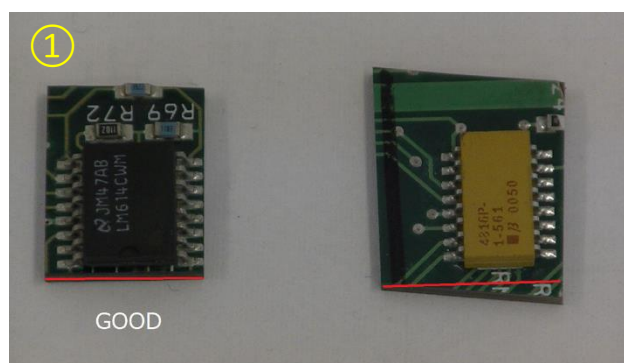


## 試料作製 “ワンポイントアドバイス”

### 電子部品の埋め込み

最良の解析結果を得るためには、きちんと埋め込みを行うことが大切です。  
ビューラーアプリケーションラボ推奨の埋め込み方法をご紹介します。

- ① 埋め込む試料は見たい位置に平行に切断する
- ② 研磨面と解析面を平行になるようにセットする
- ③ 攪拌した樹脂を数分放置し脱泡、解析面の隙間にしっかりと入り込むように注入する
- ④ ③の状態の数分おいてからカップを樹脂で満たしましょう



②右：まっすぐ切断できなかった試料はサンプルクリップを利用して調整しましょう

本件内容のビデオもご覧ください！

<http://www.buehler.com/Japan/buehler-news-room.php>

ビューラーアプリケーションラボでは試料作製に関するご相談を受け付けております。

info.japan@buehler.com へ メールで送信ください。

2016 Vol.4：軟金属の面出し

ビューラー  
ITW ジャパン株式会社  
〒108-0022  
東京都港区海岸 3-9-15 LOOP-X 6F  
TEL: 03-5439-5077  
E-mail : info.japan@buehler.com  
Homepage: www.buehler.com/Japan/